

# AVRUPA YEŞİL MUTABAKATI, SINIRDA KARBON VERGİSİ VE TÜRKİYE EKONOMİSİ ÜZERİNE ETKİLERİ

**OLCAY ER  
YEMİNLİ MALİ MÜŞAVİR**



**İSTANBUL YMM ODASI  
PLATFORM TOPLANTISI**

**19.01.2022**



**12:00**



# SUNUMUN İÇERİĞİ

NEW EUROPEAN GREEN DEAL  
YENİ AVRUPA YEŞİL MUTABAKATI

ETS  
AB EMİSYON TİCARET SİSTEMİ

SINIRDA KARBON VERGİSİ

KARBON AYAK İZİ



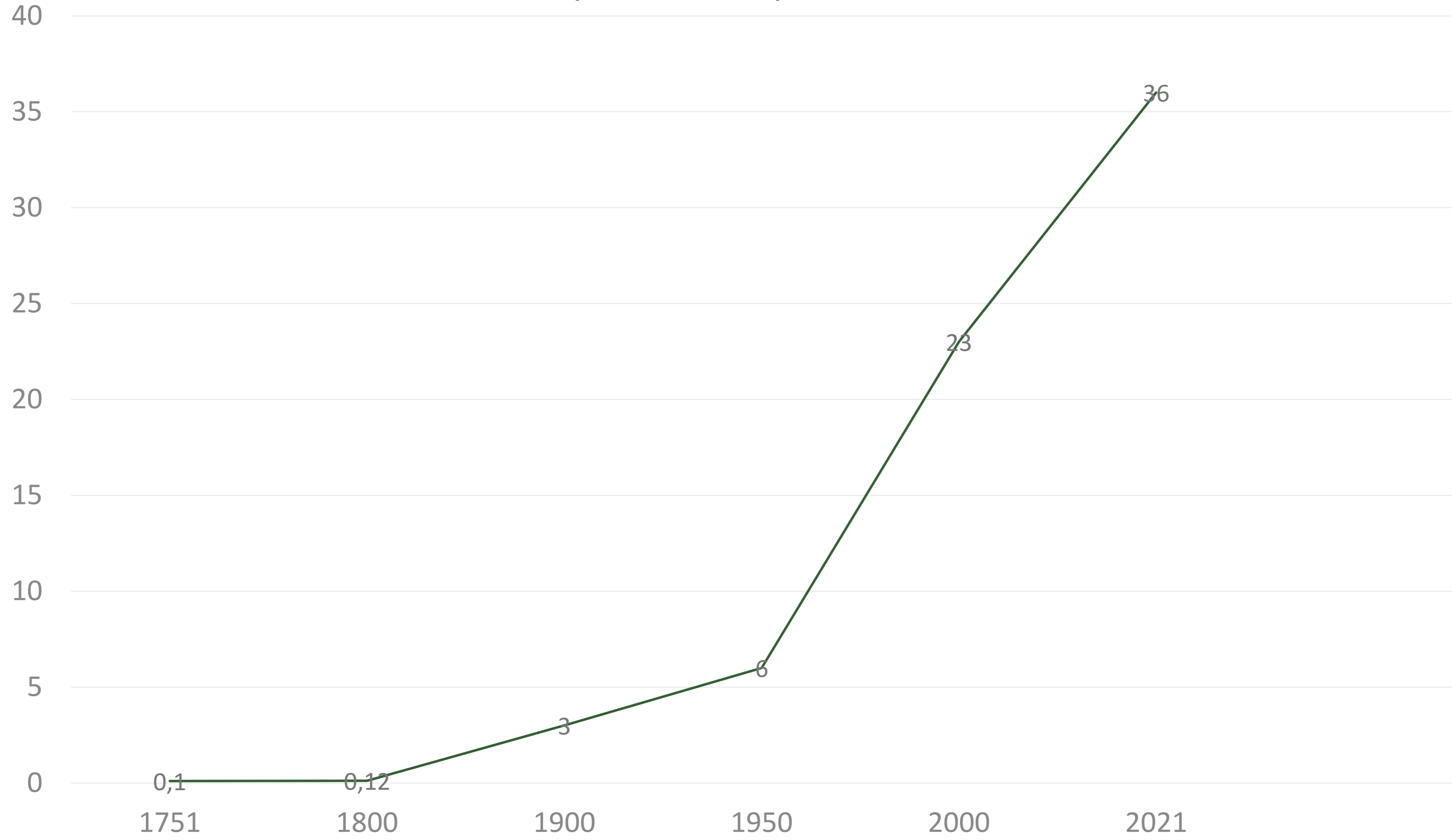
YAŞAM DÖNGÜSÜ ANALİZİ /  
LİFE CYCLE ASSESSMENT

TÜRKİYE EKONOMİSİNE ETKİLERİ

YEŞİL OFİS

SORU VE CEVAPLAR

## Dünya Geneli Yıllık Karbon Emisyonları (MİLYAR TON) (1751-2021)



# AVRUPA YEŞİL MUTABAKATI

Avrupa Komisyonu Başkanı Ursula von der Leyen 11 Aralık 2019 tarihinde Avrupa Yeşil Mutabakatını Açıkladı.

## “Fit for 55” (55’e Uyum)

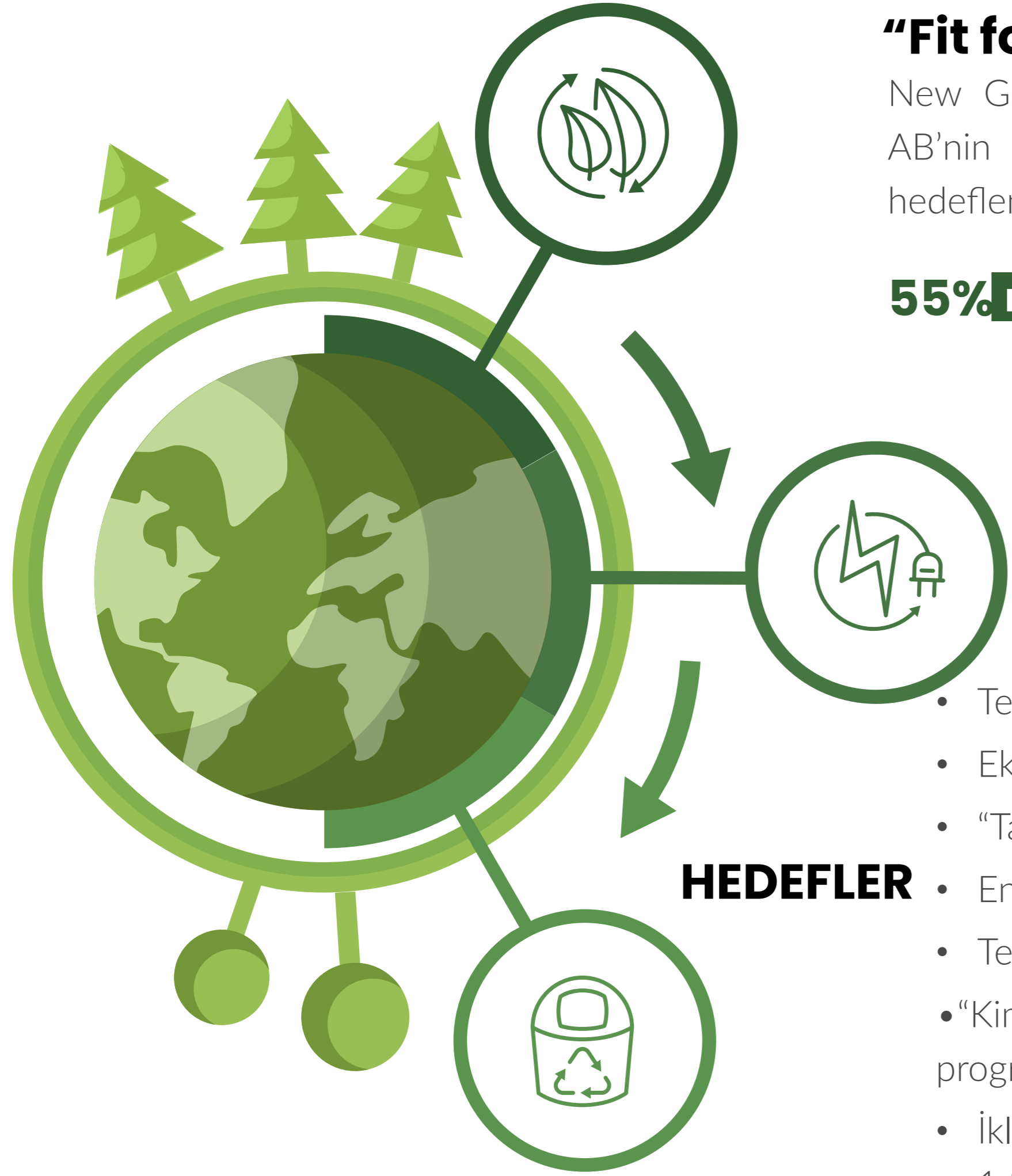
New Green Deal, AB ekonomisini sürdürülebilir bir gelecek için dönüştürme amacındadır. AB’nin sera gazı emisyonlarını belirli program dahilinde 2030 yılında %55 azaltması hedeflenmiştir.

55%

## 2050 Hedefi ise NÖTR sera gazı emisyonunu.

2050 yılına kadar Avrupa kıtasını iklim nötr hale getirmek.

0%



### HEDEFLER

- Temiz, erişilebilir, güvenilir enerji sağlama . Sıfır kirlilik (Zero Waste) . Sürdürülebilir ve akıllı ulaşım
- Ekosistemleri ve bioçeşitliliği koruma (BioDiversity) . Enerji ve kaynak kullanımı bakımından etkin yapılaşma
- “Tarladan çatala” stratejisi ile adil, sağlıklı ve çevreyle dost bir gıda sistemi (Farm to Fork)
- Enerji ve kaynak kullanımı bakımından etkin yapılaşma
- Temiz ve dögüsel bir ekonomi için sanayiye harekete geçirme (Circular Economy)
- “Kimseyi arkada bırakmama” stratejisi ile bu dönüşümden en fazla etkilenecekleri destekleme için bir dönüşüm programı ve bu dönüşümü gerçekleştirmenin finansmanı sağlama
- İklim krizinin önüne geçmek için küresel ortalama yüzey sıcaklığındaki artışı 2 derece ile sınırlandırmak, mümkünse 1,5 derecenin altında tutmayı amaçlar.

# ETS – AB EMİSYON TİCARET SİSTEMİ

EU Emission Trading System



AB'deki ETS, üye ülkelerin yanı sıra İzlanda, Lihtenştayn ve Norveç dahil olmak üzere toplam 31 ülkede yaklaşık 11.000 tesisi ve bu ülkelerdeki havacılık faaliyetlerini kapsıyor.

AB ETS içerisinde; elektrik ve ısı üretimi (CO<sub>2</sub>), petrol rafinerileri, demir çelik, alüminyum, metal, çimento, kireç, cam, seramik, kâğıt hamuru, kâğıt, karton, asit ve dökme organik kimyasalların üretimi dahil enerji yoğun endüstri sektörleri (CO<sub>2</sub>), ticari havacılık (CO<sub>2</sub>), nitrik asit, adipik asit ve glioksilik asit ve glioksal üretimi (N<sub>2</sub>O) ve alüminyum üretimi (Perflorokarbonlar) yer alıyor.

AB sera gazı emisyonlarının yaklaşık %41'i ETS kapsamında.

ETS kapsamı içerisinde yer alan tesislerden kaynaklı emisyonlara her yıl üst sınır değeri belirleniyor. Bu sınır değeri içinde, tesislere her yıl belirli miktarda sera gazı emisyonu tahsisi yapılıyor.

Tahsis edilen değerin üzerinde emisyonu olan tesislerin fazlalık miktarı kadar karbon kredisini temin etmesi gerekiyor. Sınır değerden daha az emisyon üreten tesisler ise ihtiyaç fazlası karbon kredilerini satabiliyor. Yukarıda belirtilen sektörlerdeki şirketler için AB ETS'ye katılım zorunluluğu bulunuyor. Fakat, bazı sektörlerde yer alan şirketlerin sera gazı emisyonu ve yakma tesisleri açısından belirli bir büyüklüğün üzerinde olması gerekiyor.

# SINIRDA KARBON DÜZENLEMESİ – VERGİSİ (SKD)

## CARBON BORDER ADJUSTMENT MECHANISM – CBAM

- AB Komisyonu kararı ile, AB sınırlar içerisindeki üreticiye uygulanan kuralların ithal girdilere de uygulanması, dolayısı ile Karbon kaçağının engellenmesi amacı ile 2026 senesinde uygulamaya alınacaktır.
- ETS benzeri bir uygulama olmayan tüm ülkeleri kapsamaktadır.
- 14 Temmuz 2021 AB Komisyonu kararı ile Demir, Çelik , Aluminyum , Çimento , Gübre ve Enerji sektörleri ilk faza alınmıştır.
- 01 Ocak 2023-01 Ocak 2026 arası 3 yıl boyunca sadece BİLDİRİM yapılacak , vergi ödenmeyecektir.
- Bildirim yapmak İTHALATÇI firmaların sorumluluğundadır.
- İthalatçı firmalar, her çeyrekte/yılda ithal ettikleri ürünleri ve karbon miktarını BEYANetmekle yükümlüdür.
- Beyan direkt ve indirektemisyonlar üzerinden yapılacaktır.
- 2026 yılında ise KARBON Tahsis için başvuru yapacaklar.
- İthalatçı firmaların Tahsis ile elde edecekleri Karbon Kotası/vergi , EU ETS günlük fiyatı ile belirlenecektir.
- Ödenecek vergi Kapsam emisyonlar üzerinden olacaktır.
- 2025-2035 arasında, AB ücretsiz tahsisler her yıl %10 azaltılacak.
- Yanlış beyan eden firmalar 'ceza'yatabi olacak.
- Avrupa'lı üreticiler 2026 itibarı ile 'Enerji Denetimi'netabi olacak, denetçinin önerdiği 'karbonsuzlaştırma' önerilerine uymayanların tahsisleri her sene %25 azaltılacak.
- Elinde fazla karbon tahsis olan üreticiler 2035'ekadar bu tahsisleri satabilecek.
- AB komisyonu 2025'de yapacağı ara oturumda, Kapsam 2 emisyonların Vergilendirilmesi konusunu karara bağlayacak.



**TON BAŞINA 30-50  
EURO**

# ÜRÜN AYAK KARBON İZİ



**Bir Ürünün maden olarak çıkartılmasından Ürün eldesine, ürün olarak Müşteriye Ulaşmasındaki tedarik zincirine, Ürünün ömrünü tamamlamasına kadarki olan bütün süreçlerde ürün nedeni ile oluşan Atmosfere verilen Sera Gazı Emisyon Miktarının ve azaltım miktarının hesaplanarak CO2 eşdeğer cinsinden hesaplanması işlemine Ürün Karbon Ayak İzi hesaplaması denir.**

# ŐİRKET KARBON AYAK İZİ

Corporate Footprint

## Doğrudan Karbon Ayak İzi

Kurumların üretim faaliyetlerini gerçekleştirebilmeleri için kullandıkları fosil yakıtlardan kaynaklı emisyonların ölçüsüdür. Örneğın kömür, doğalgaz, vb.

## Dolaylı Karbon Ayak İzi

Kurumların kullandıkları ürünlere (örneğin hammaddeden reklam amaçlı broşürlere kadar), aldıkları taşıeron faaliyetlerine, kurumun kiralık araçlarının kullandığı yakıtlara, kurum çalışanlarının iş amaçlı kara, deniz ve hava ulaşımına bağı tüm emisyonlarının ölçüsüdür .





# YAŞAM DÖNGÜSÜ ANALİZİ / LIFE CYCLE ASSESSMENT

LCA (Life CycleAssessment–Yaşam Döngüsü Analizi)

ISO 14040/44 standartlarına göre bir ürünün, servisin veya bir prosesin hammaddelerinin elde edilmesinden başlayarak, işleme, üretim, kullanım, yaşam sonu ve bertarafına kadar tüm yaşam döngüsü boyunca çevresel etkilerinin hesaplandığı, ölçülebildiği, raporlanabildiği, kaynak verimliliği ve atık oluşum miktarı dâhil bilgiler veren bir değerlendirme yöntemidir.



**BEŞİKTEN – MEZARA**



**BEŞİKTEN – BEŞİĞE**

**HAMMADDE**

**ÜRETİM**



**TÜKETİM**

# TÜRKİYE EKONOMİSİNE ETKİLERİ

1

**İhracatımızın %42'si AB'ye**

2

**Yıllık Tahmini 4 milyar EURO Karbon Vergisi**

3

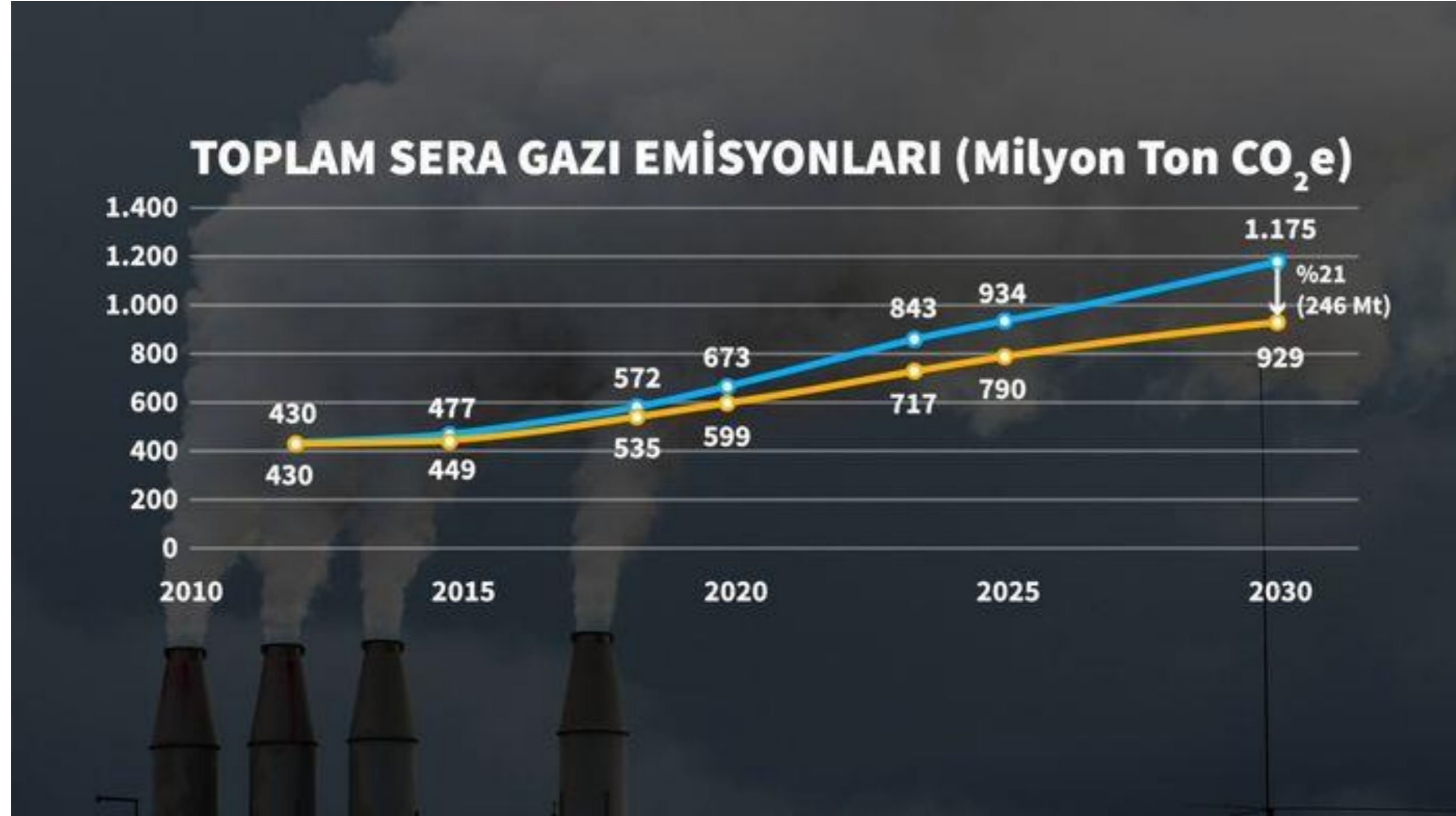
**Dönüşümün Tahmini Maliyeti Kişi Başı 1.000 EURO**

4

**AB 1 Trilyon EURO Finansman Sağlayacak**



# TÜRKİYE EKONOMİSİNE ETKİLERİ



## Paris İklim Anlaşması Mecliste Oybirliğiyle Onaylandı

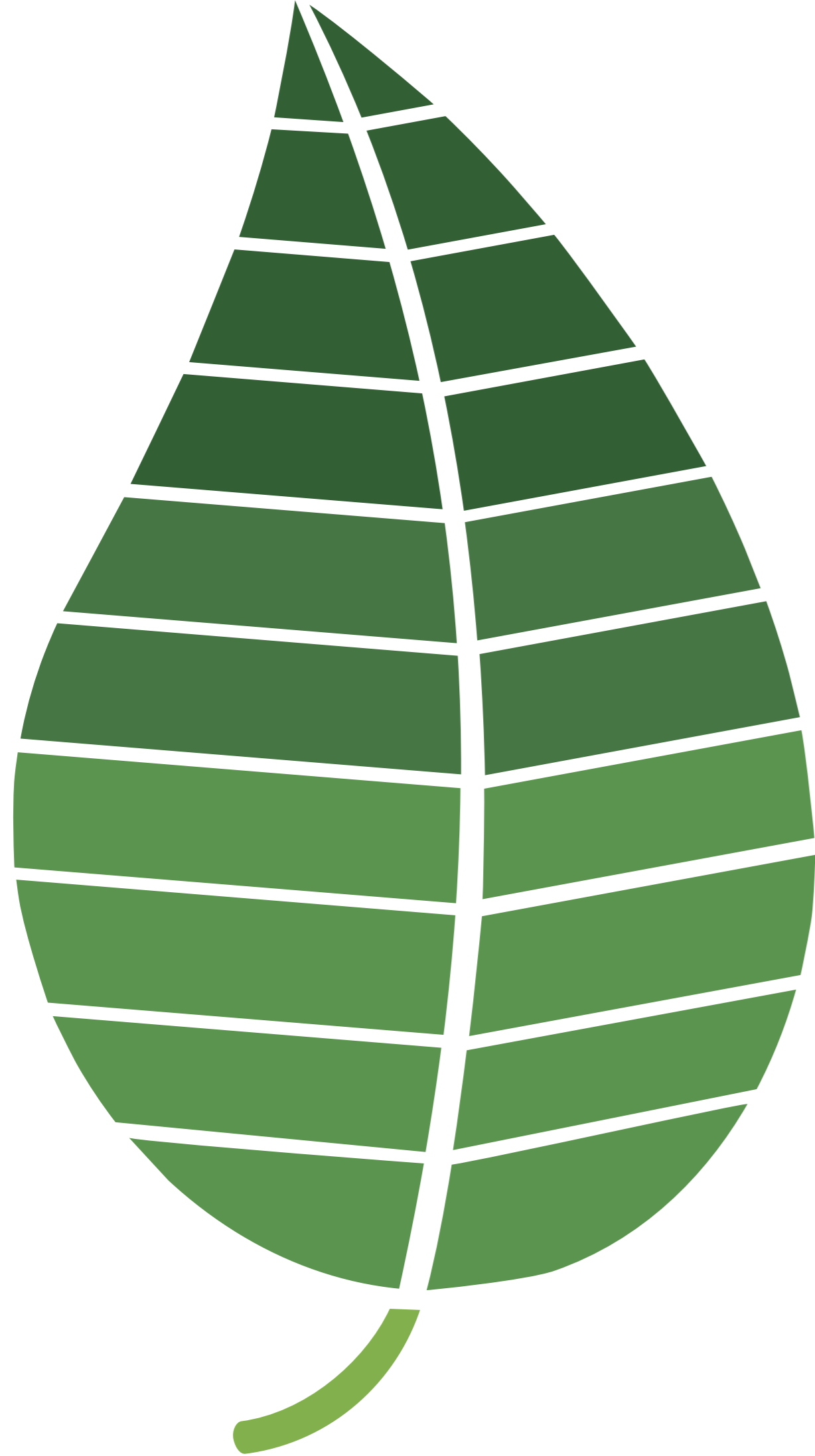
Paris İklim Anlaşması, Kyoto Protokolü'nün 2020'de sona ermesi nedeniyle 2015'te kabul edildi. Türkiye anlaşmayı 22 Nisan 2016'da New York'ta imzaladı.

Türkiye, Paris Anlaşması'nı onaylarken, karar metnine eklediği beyanla "Türkiye Cumhuriyeti, Paris Anlaşması'nı geliştirmekte olan bir ülke olarak ve ulusal katkı beyanları çerçevesinde, anlaşmanın ve mekanizmalarının ekonomik ve sosyal kalkınma hakkına hanel getirmemesi kaydıyla uygulayacağını beyan eder" dedi.

## Artış Hızını Azaltma Taahhütü

Türkiye hazırladığı ulusal katkı beyanında karbon salınımını azaltma taahhüdü vermezken iki katından fazla artırabileceğini de belirtmişti. Beyana göre, hiçbir önlem alınmadığı referans senaryoda karbon salınımının 1 milyar 175 tona ulaşacağı belirtilirken Türkiye 'artıştan yüzde 21 azaltım' hedefiyle bunu 929 milyon tonda tutmaya çalışacak.

# YEŞİL OFİS



- Su tüketimini azaltmak amacıyla musluk tasarruf kitleri kullanılabilir. Dakikada 6 lt su tasarrufu yapılmaktadır.
- Mutfaktan çıkan bitkisel yağlar depolanıp ilgili kurumlara teslim edilebilir,
- Ayrıştırılan plastik, cam, kağıt ve pil atıkları depolandıktan sonra ilgili kurumlara teslim edilebilir
- Gereksiz elektrik tüketiminin önüne geçmek için çalışanlar için farkındalık oluşturulabilir
- Kağıt dokümanların kullanımını azaltmak amacıyla farkındalık oluşturulabilir
- Çalışanların iş görüşmelerinde toplu taşıma kullanması hakkında farkındalık oluşturulabilir
- Geri dönüştürülebilir ofis malzemeleri tercih edilebilir.
- Özel gün ve kutlamalarda fidan bağıışı gibi etkinlikler yapılabilir
- Ofis için bir tasarruf mekanizması oluşturup, doğal kaynakların sürdürülebilir kullanımına bireysel katkıda bulunmasını sağlamak amacıyla çalışanlarınızı bu konuda bilgilendirebilirsiniz
- Karbon emisyonu başta olmak üzere enerji tasarrufu, yenilenebilir kaynaklar, doğal kaynakların bilinçli kullanımı ve yaşam tarzının değiştirilmesi konusunda teşvik edici farkındalık eğitimleri verilebilir.
- Zamanımızın büyük kısmını geçirdiğimiz ofislerde bir yandan tüketimi azaltıp ofisin doğa üzerindeki baskısını hafifletmeye bir yandan da tasarruf etmeye çaba gösterebiliriz

